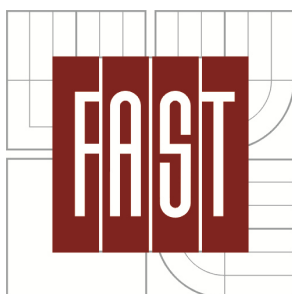


VYSOKÉ UČENÍ TECHNICKÉ V BRNĚ  
BRNO UNIVERSITY OF TECHNOLOGY



FAKULTA STAVEBNÍ  
ÚSTAV POZEMNÍHO STAVITELSTVÍ

FACULTY OF CIVIL ENGINEERING  
INSTITUTE OF BUILDING STRUCTURES

## PŘÍLOHA P2 - SKLADBY KONSTRUKCÍ

### DŘEVOSTAVBA PRO BYDLENÍ TIMBER HOUSING BUILDING

BAKALÁŘSKÁ PRÁCE  
BACHELOR'S THESIS

AUTOR PRÁCE  
AUTHOR

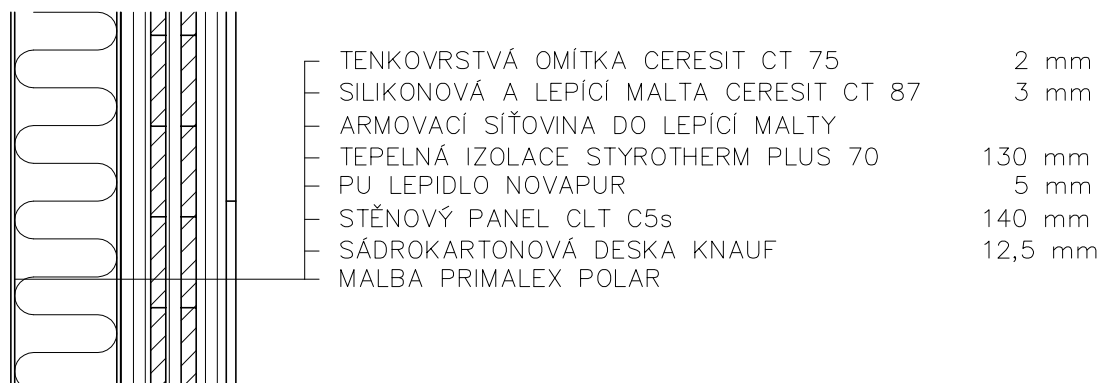
JAN JANČA

VEDOUcí PRÁCE  
SUPERVISOR

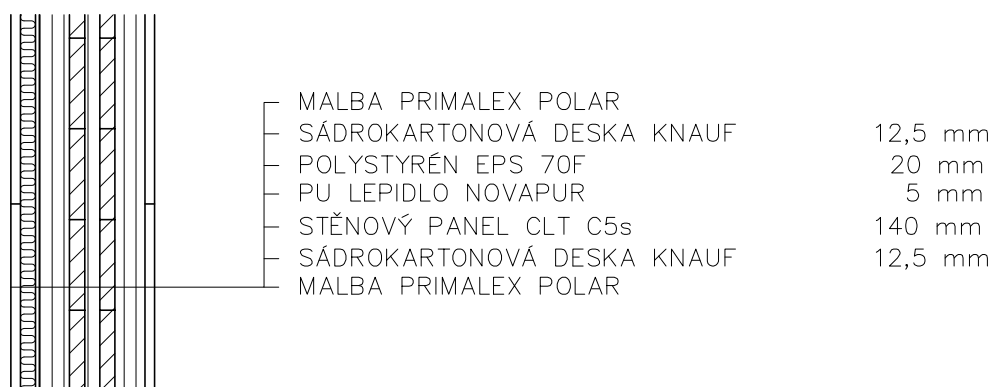
ING. MILOŠ LAVICKÝ PH.D

BRNO 2015

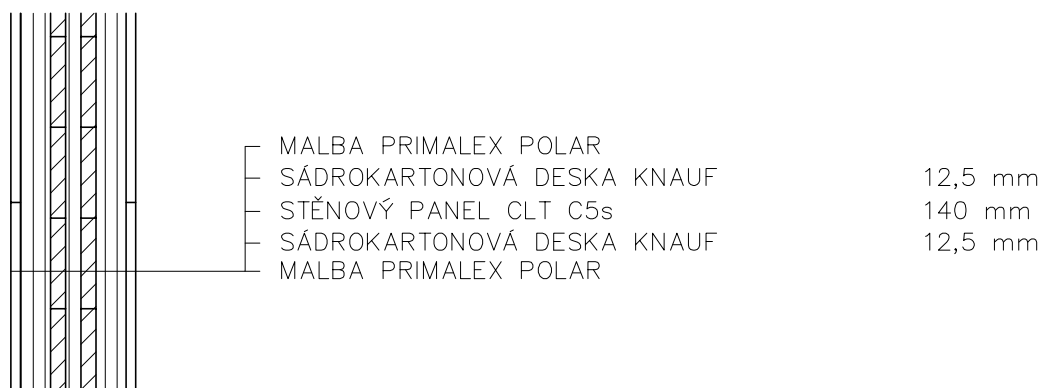
## A – OBVODOVÁ STĚNA – CELKOVÁ TL. 300 mm



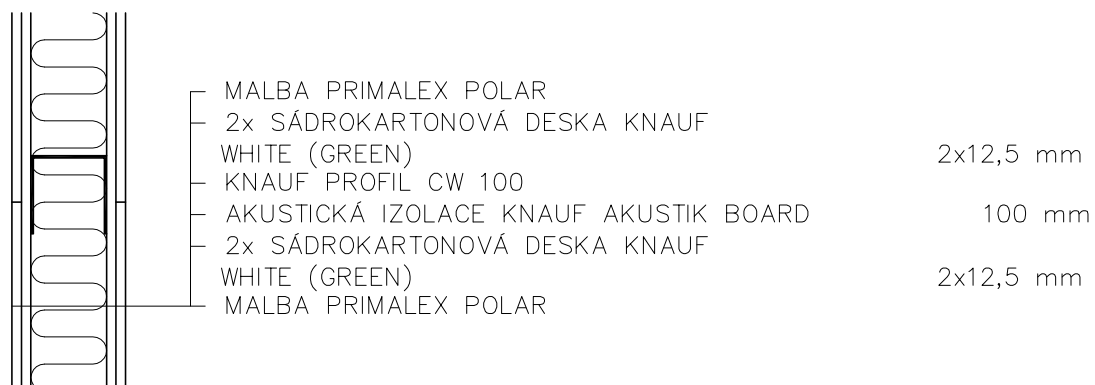
## B1 – VNITŘNÍ STĚNA DO GARÁŽE – CELKOVÁ TL. 200 mm



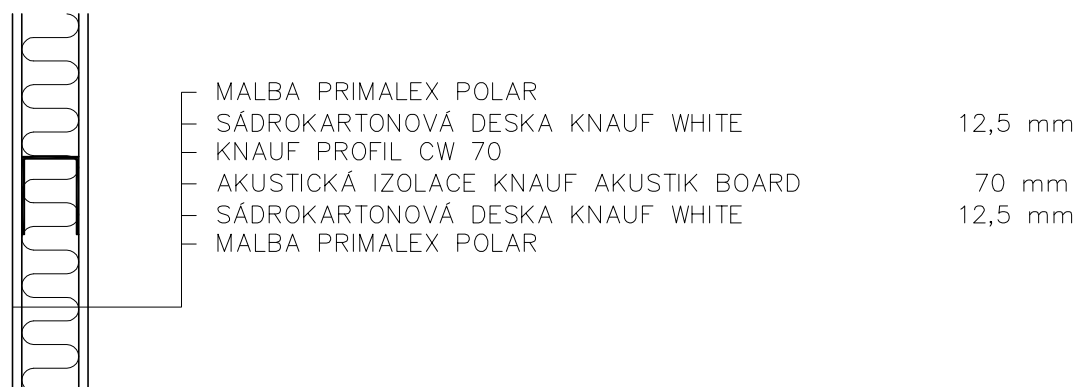
## B2 – VNITŘNÍ STĚNA NOSNÁ – CELKOVÁ TL. 165 mm



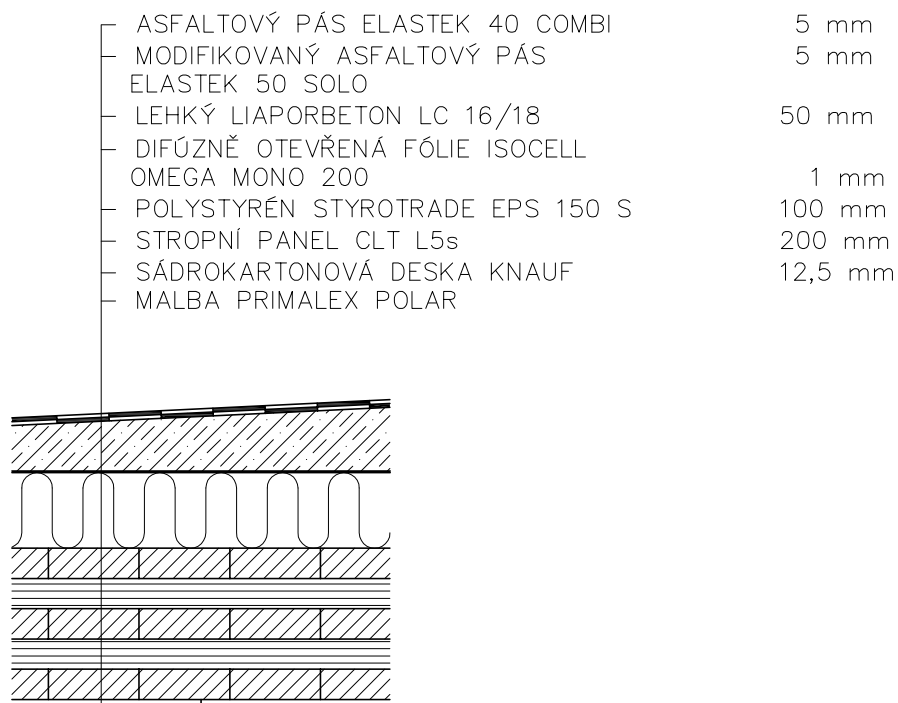
### B3 – VNITŘNÍ STĚNA DĚLÍCÍ – CELKOVÁ TL. 150 mm



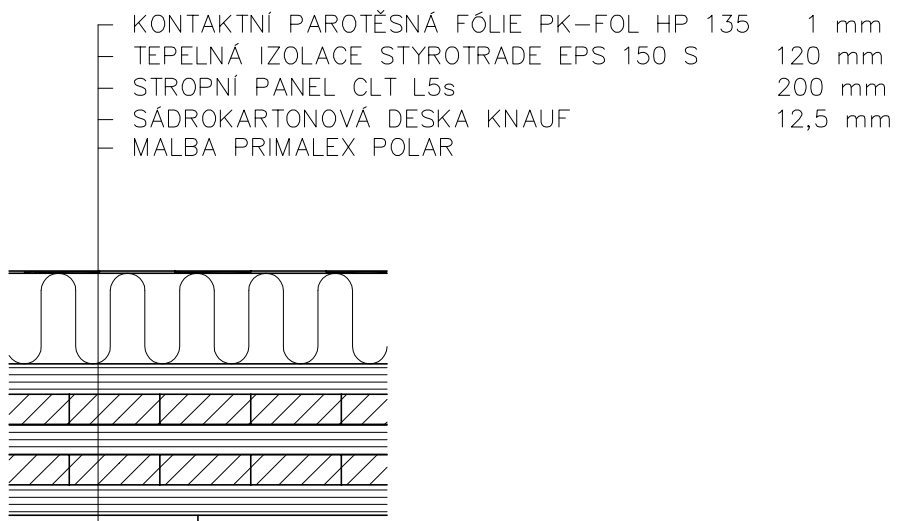
### B4 – VNITŘNÍ STĚNA DĚLÍCÍ – CELKOVÁ TL. 100 mm



## C – PLOCHÁ STŘECHA NAD GARÁŽÍ CELKOVÁ TL. 375 mm

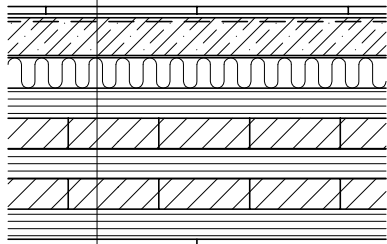


## D – STROPNÍ KONSTRUKCE NAD 2.NP CELKOVÁ TL. 340 mm



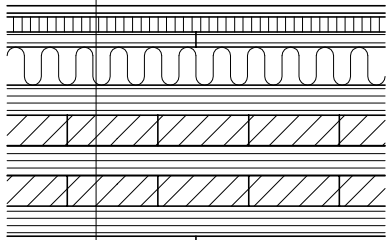
## E1 – STROPNÍ KONSTRUKCE NAD 1.NP – DLAŽBA CELKOVÁ TL. 320 mm

— KERAMICKÁ DLAŽBA	10 mm
— LEPÍČÍ TMEL WEBWER.SET STANDARD	2 mm
— PENETRAČNÍ NÁTĚR WEBER.PODKLAD FLOOR	
— BETON C16/20	50 mm
— PE FÓLIE DEK 50x2 m	1 mm
— POLYSTYRÉN EPS STYROFLOOR T4	40 mm
— STROPNÍ PANEL CLT L5s	200 mm
— SÁDROVLÁKNITÁ DESKA RIGIDUR	12,5 mm
— MALBA PRIMALEX POLAR	



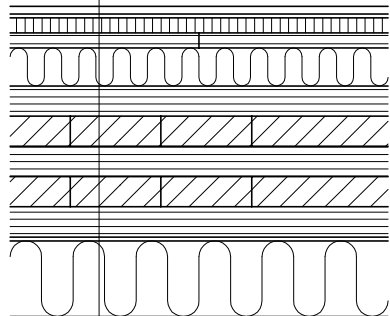
## E2 – STROPNÍ KONSTRUKCE NAD 1.NP – LAMINÁT CELKOVÁ TL. 320 mm

— LAMINÁTOVÉ LAMELY	7 mm
— KROČEJOVÁ IZOLACE STYROTRADE	3 mm
— 2x CEMENTOTŘÍSKOVÉ DESKY CETRIS	2x20 mm
— POLYSTYRÉN EPS STYROFLOOR T4	50 mm
— STROPNÍ PANEL CLT L5s	200 mm
— SÁDROKARTONOVÁ DESKA KNAUF	12,5 mm
— MALBA PRIMALEX POLAR	



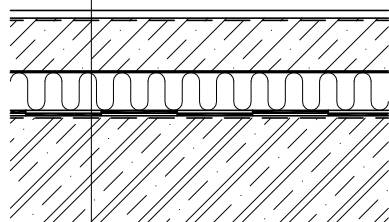
## E3 – STROPNÍ KONSTRUKCE NAD ZÁVĚTŘÍM – LAMINÁT CELKOVÁ TL. 400 mm

— LAMINÁTOVÉ LAMELY	7 mm
— KROČEJOVÁ IZOLACE STYROTRADE	3 mm
— 2x CEMENTOTŘÍSKOVÉ DESKY CETRIS	2x20 mm
— POLYSTYRÉN EPS STYROFLOOR T4	50 mm
— STROPNÍ PANEL CLT L5s	200 mm
— PU LEPIDLO NOVAPUR	5 mm
— TELEPNÁ IZOLACE STYROTHERM PLUS 70	100 mm
— SILIKONOVÁ A LEPÍČÍ MALTA CERESIT CT 87	3 mm
— TENKOVRSŤVÁ SILIKONOVÁ OMÍTKA CERESIT CT 75	2 mm



## F1 – PODLAHA NA ZEMINĚ (GARÁŽ) CELKOVÁ TL. 290 mm

— CEMENTOVÝ POTĚR CEMIX 30	10 mm
— PENETRAČNÍ NÁTĚR WEBER.PODKLAD FLOOR	
— BETON C16/20	70 mm
— PE FÓLIE DEK 50x2 m	1 mm
— POLYSTYREN STYROTRADE EPS 200S	50 mm
— 2x OXIDOVANÝ ASFALT. PÁS DEKBIT V60 S35	7 mm
— PENETRAČNÍ NÁTĚR DEKPRIMER	
— ŽELEZOBETON C20/25	150 mm



## F2 – PODLAHA NA ZEMINĚ – DLAŽBA CELKOVÁ TL. 350 mm

— KERAMICKÁ DLAŽBA	10 mm
— LEPICÍ TMEL WEBWER.SET STANDARD	2 mm
— PENETRAČNÍ NÁTĚR WEBER.PODKLAD FLOOR	
— BETON C16/20	50 mm
— PE FÓLIE DEK 50x2 m	1 mm
— POLYSTYRÉN EPS STYRO 100S	130 mm
— 2x OXIDOVANÝ ASFALT. PÁS DEKBIT V60 S35	7 mm
— PENETRAČNÍ NÁTĚR DEKPRIMER	
— ŽELEZOBETON C20/25	150 mm



## F3 – PODLAHA NA ZEMINĚ – LAMINÁT CELKOVÁ TL. 350 mm

— LAMINÁTOVÉ LAMELY	7 mm
— KROČEJOVÁ IZOLACE STYROTRADE	3 mm
— 2x CEMENTOTŘÍSKOVÉ DESKY CETRIS	2x20 mm
— POLYSTYRÉN EPS STYRO 100S	130 mm
— 2x OXIDOVANÝ ASFALT. PÁS DEKBIT V60 S35	7 mm
— PENETRAČNÍ NÁTĚR DEKPRIMER	
— ŽELEZOBETON C20/25	150 mm



## G – STŘEŠNÍ PLÁŠŤ – CELKOVÁ TL. 100 mm

VLNĚNÝ PLECH VIKAM V18/78	18 mm
DŘEVĚNÉ LAŽOVÁNÍ 60/40	40 mm
DŘEVĚNÉ KONTRALATĚ 60/40	40 mm
PAROPROPUSTNÁ FÓLIE DEN BRAVEN D	2 mm

